



Rhaglen Atebion Dalgylch Integredig Swydd Efrog



Model partneriaeth i ddod ag ymchwilyr a'r rhai sy'n gwneud penderfyniadau at ei gilydd ar gyfer effeithiau cymdeithasol ac amgylcheddol cadarnhaol



**Yr Athro Joseph Holden
Prifysgol Leeds**



www.icasp.org.uk

 @YorkshireiCASP

**Natural
Environment
Research Council**

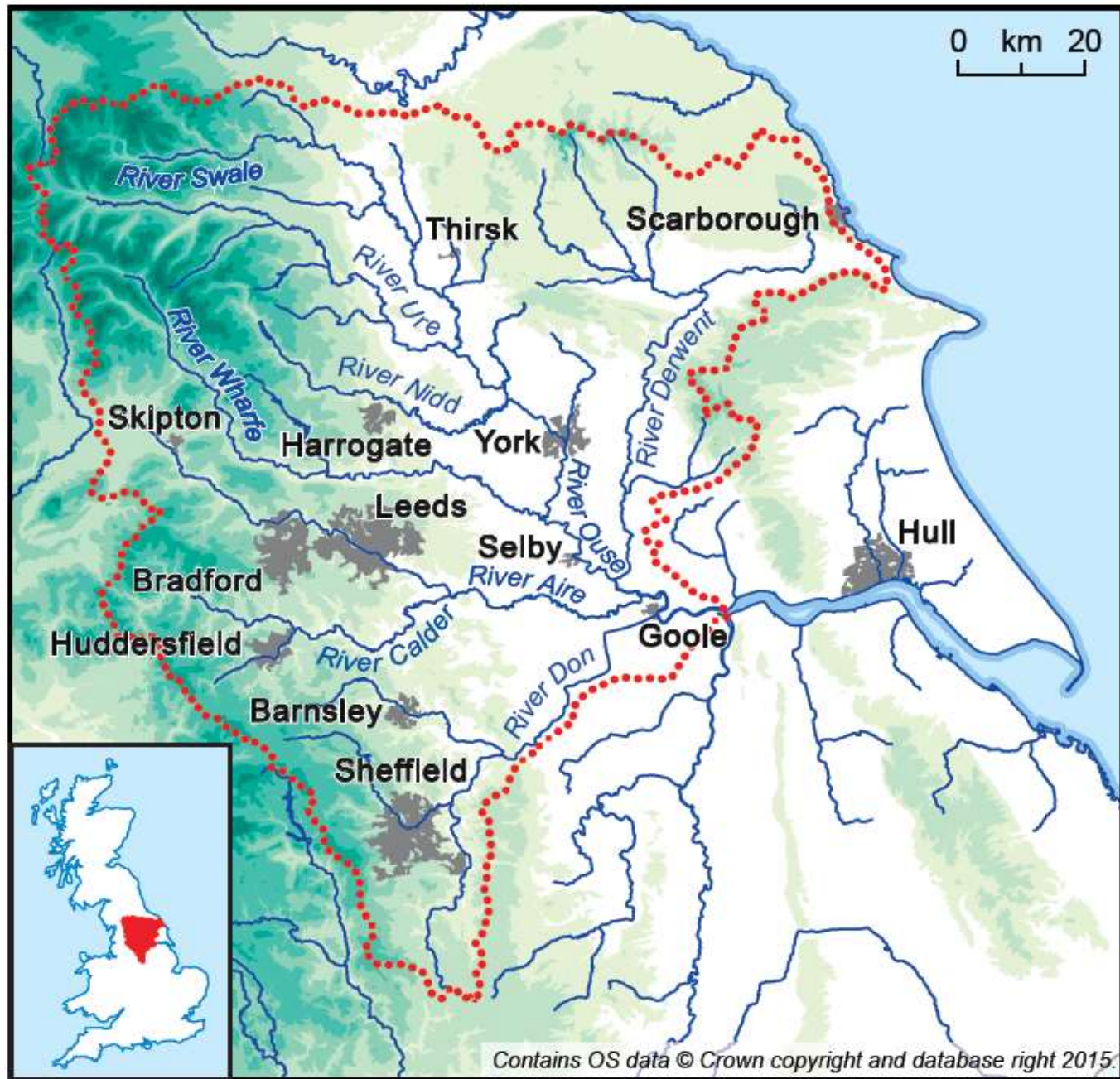


iCASP – nodau gwreiddiol

Creu effeithiau trawsnewidiol >£250 miliwn i'r economi ranbarthol, ac effeithiau heb fod yn economaidd

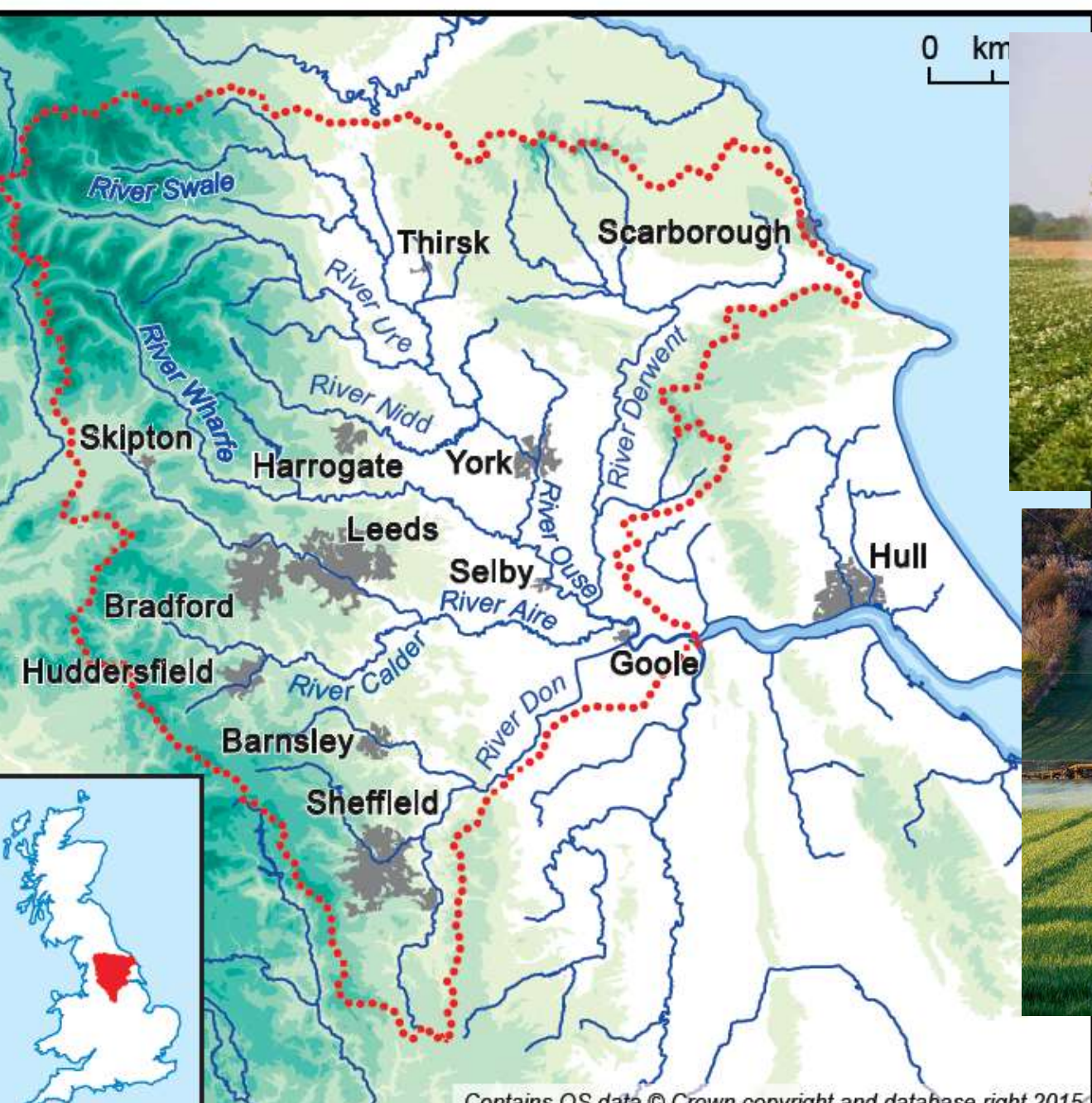
1. Hyrwyddo **gwytnwch hinsawdd** mewn dinasoedd
2. **Lliniaru sychder a pherygl llifogydd**
3. Cefnogi cyflwyno **rhagolygon llifogydd** i fodloni heriau lleol dalgylchoedd ymateb cyflym
4. Gwella **ansawdd dŵr** a statws ecolegol
5. **Gwella atafaelu carbon** mewn priddoedd a choetiroedd
6. Gwella **cyfathrebiadau** rhwng ymchwilyr amgylcheddol a rhanddeiliaid, gan adeiladu rhwydwaith rhanbarthol cryf











Contains OS data © Crown copyright and database right 2015

Dyluniad prosiect



- Cafodd pob prosiect ei gydlunio rhwng academyddion a rhanddeiliaid anacademaidd
- Rhaid i brosiectau fod yn glir ynghylch nodau effaith gymdeithasol, amgylcheddol neu economaidd
- Caiff prosiectau eu cymeradwyo dros dro gan y Grŵp Rheoli Gweithredol o academyddion
- Gweithdai strategol i ddylunio prosiect
- Prosiectau wedi'u gwerthuso a'u cymeradwyo/gwrthod gan y Grŵp Llywodraethu o randdeiliaid

Grŵp Llywodraethu – bwrdd partneriaeth sy'n cymeradwyo prosiectau i'w hariannu

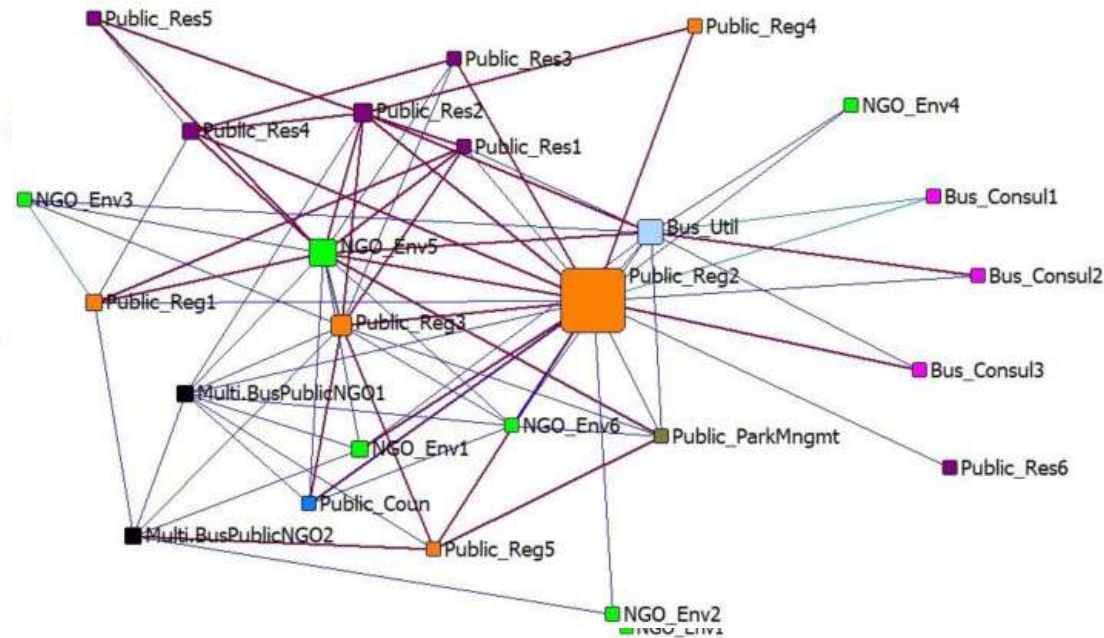


ARUP



Dadansoddiad rhwydwaith cymdeithasol

- Ar gyfer iCASP, mae sefydliadau sydd mewn swyddi canolog yn hwyluso trosglwyddo gwyddoniaeth ac yn dylanwadu ar lefel yr effaith
- Mae effeithiolrwydd yn dibynnu'n fawr ar froceriaid gwybodaeth (cyrff rheoleiddio cyhoeddus yn hanfodol) sy'n cysylltu asiantau ag eraill
- Mae effaith yn aml yn digwydd mewn ffyrdd anfwriadol



- Nifer uwch o effeithiau a adroddwyd o gymharu â'r rhai a fwriadwyd
- Mae defnyddio gwyddoniaeth yn arwain at effaith, ond mae cyrhaeddiad ac arwyddocâd yn ehangach na'r disgwyl
- Mae etifeddiaeth yn dibynnu ar ddysgu parhaus ymhlith cyfranogwyr, gan gyfrannu at fwy o gyfalaf cymdeithasol, cyd-dealltwriaeth, cydweithredu wrth wneud penderfyniadau, a dylunio datrysiadau

iCASP Key Success Measures (KSM) Overview

February 2017 - August 2023


48 projects delivered, 20 projects in progress, 10 projects in development
1



51 partners worked with directly
2



315 organisations attending iCASP events
3



24 working groups/expert panels, 154 presentations/news/blogs
4



1 community of practice, 139 workshops
5



£249m of regional funding and business case supported, Secured £ 5.3m of cash funding, £1.2m of in-kind support directly for iCASP
6



51 journal publications/reports, 17 secondment
7



24 policy consultations, 46 rapid advice to policy-makers
8



47 brochures/factsheets, 17 user guides/ models/ databases developed
9

KSM 1:
value creation

KSM 2:
science-user engagement

KSM 3:
policy formation & implementation

KSM 4:
practical benefits

Prosiectau enghreifftiol: Cymuned ymarfer rheoli llifogydd yn naturiol

- Uwchsgilio ymarferwyr
- Osgoi dyblygu ymdrech
- Hwyluso rhannu syniadau a thystiolaeth
- Cydlynu ceisiadau am arian
- Bellach yn hunangynhaliol



Prosiectau enghreifftiol

Rother Uchaf

- Cynhyrchodd 10 adroddiad ar gyfer ymgysylltu â thirfeddianwyr
- Mae partneriaid wedi defnyddio argymhellion y prosiect i flaenoriaethu gwelliannau i iechyd y pridd er mwyn lliniaru llifogydd
- Mae adroddiadau'n cael eu defnyddio i gryfhau ceisiadau am arian



Monitoring sediment and water quality on the River Skell

14th MARCH 2023 by KIRK




Silt sampling in the River Skell at Fountains Abbey and Studley Royal

Prosiectau enghreifftiol

INMY Farm: Soil Testing

features.york.ac.uk/inmy-farm--soil-testing/index.html

S SHORTHAND 

Soil Testing VESS & Earthworms pH Soil Organic Matter Nutrient Analysis Summary Table Policy and payments Science of Soil Testing

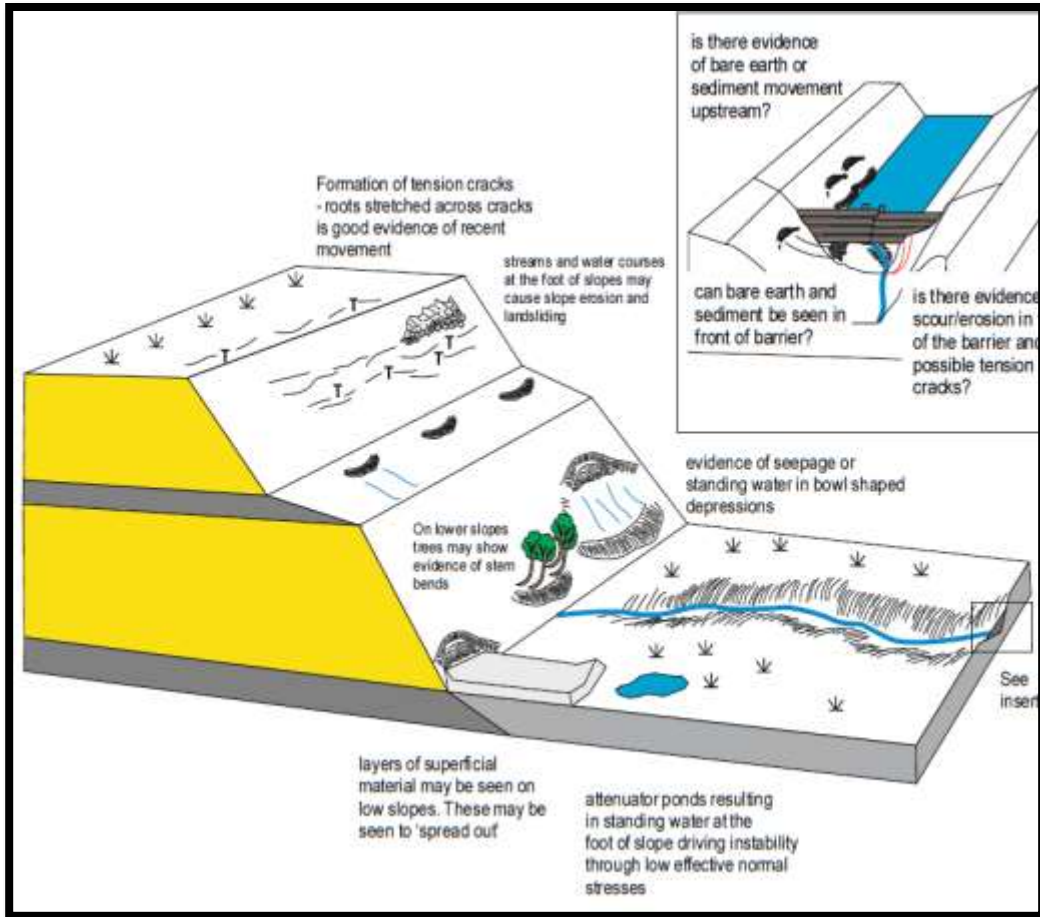
INMY Farm: Soil Testing

Integrated Nutrient Management in Yorkshire

Example created by Jean McKendree
Content provided by Jenni Dungait, Soil Health Expert and Angus Gowthorpe, Approach Farm
Comments? Email to kevin.hicks@york.ac.uk

Windows taskbar: 17:07

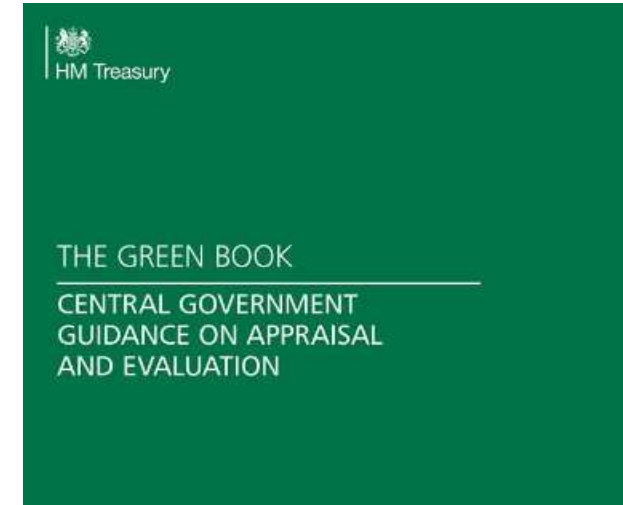
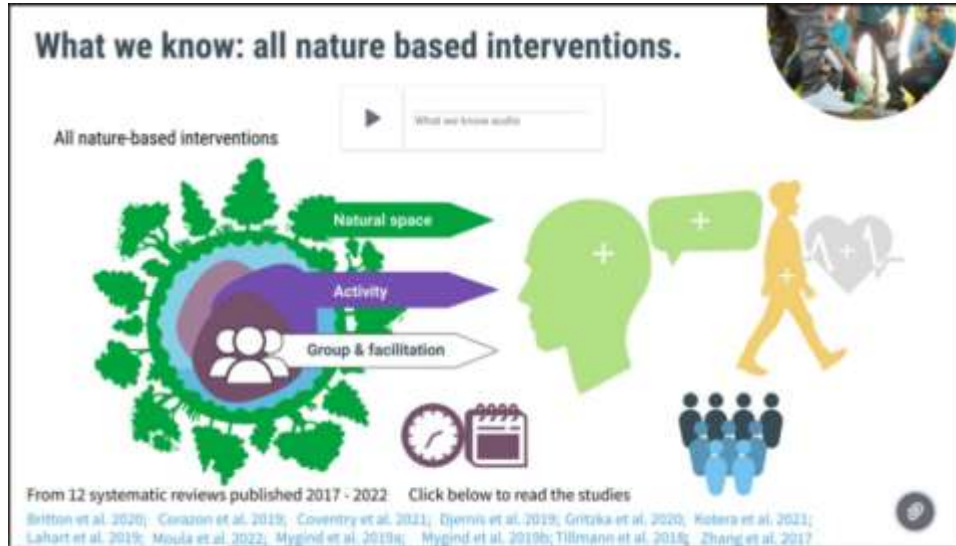
Prosiectau enghreifftiol



Rheoli llifogydd yn naturiol a thirlithriadau

- Cynhyrchodd ganllaw defnyddiwr ar gyfer peirianwyr a gwirfoddolwyr rheoli llifogydd yn naturiol i asesu arwyddion o ansefydlogrwydd llethrau a achosir gan reoli llifogydd yn naturiol
- Modelau cysyniadol wedi'u datblygu i asesu potensial cynlluniau rheoli llifogydd yn naturiol i gynhyrchu ansefydlogrwydd llethrau
- Fe'i defnyddir gan Gyngor Bwrdeistref Fetropolitan Calderdale fel rhan o'i gynllun gweithredu llifogydd

Prosiectau enghreifftiol



Mannau Glas Gwyrdd ac Iechyd

- Cynhyrchodd adolygiad tystiolaeth metrigau Cyfalaf Naturiol – a ddefnyddiwyd gan Natural England
- Adnodd rhyngweithiol sy'n gwerthuso ymyriadau sy'n seiliedig ar natur ar gyfer iechyd a lles
- Canfyddiadau sydd wedi'u gwreiddio yn hyfforddiant sector cyhoeddus 'Gwneud i Bob Cyswllt Gyfrif'

Prosiectau enghreifftiol



Offeryn Hyfforddi Rhywogaethau Estron Goresgynnol

- Cydweithio ag Ysgrifenyddiaeth Rhywogaethau Anfroddol Prydain Fawr i gynnal yr offeryn ar-lein
- Bydd yr offeryn yn cael ei ddefnyddio gan bob gweithiwr maes a gyflogir gan y llywodraeth

Prosiectau enghreifftiol

Cynefinoedd afonydd a dysgu peirianyddol

- Cyfuno delweddau lloeren Sentinel-2 ac arolygon hanesyddol yr Ymddiriedolaeth Afonydd i ragfynegi ansawdd cynefinoedd
- Modelu allbynnau i lywio strategaeth rheoli enillion net bioamrywiaeth a nodi lleoliadau ar gyfer ymyriadau
- Bydd allbynnau'n cael eu rhannu trwy ap neu haen ddata fel adnodd ar gyfer ymgysylltu â gwyddoniaeth dinasyddion
- Gallai'r cynnyrch terfynol gynnal arolwg llawn o afonydd y DU bob 5 niwrnod



Bydd ymroddiad gan
bartneriaid ar
brosiectau penodol

Helpodd y prosiect iCASP fi
yn uniongyrchol i wneud fy
swydd

Mae hon yn ddogfen
ddefnyddiol iawn a
bydd yn bwerus iawn
yn ein gwaith
eiriolaeth

Cryfhaodd
iCASP y
ceisiadau hyn
yn sylweddol

Bydd yn arf gwych i ddarparu'r gwaith
cyfalaf mwyaf costeffeithiol ... bydd yr
allbynnau yn amhrisiadwy ar gyfer ein
gwaith yn y dyfodol a bydd yn ein
helpu i fod yn fwy effeithiol ac yn fwy
effeithlon

Dyfrindadau gan bartneriaid ar brosiectau penodol

Caniataodd iCASP
syniadau i ffynnu a
gwasanaethodd fel
micro-labordy i
ehangu'r gwaith

Mae'r model yn arf gwych,
a byddai'n galluogi
cynllunio costeffeithiol, a
fyddai yn ei dro yn
cynyddu'r ardaloedd y
gellid eu hadfer gan
gyllideb ariannu benodol

Trwy iCASP, gallwn archwilio materion a
chwestiynau na fyddent wedi cael eu
harchwilio fel arall. Mae'n rhoi cyfleoedd i
drafod materion yn fanwl

Bydd dealltwriaeth o'r model yn hwyluso'r
gwaith o gasglu tystiolaeth wedi'i thargedu'n
well ac yn helpu i wneud penderfyniadau ar
dystiolaeth

Dyfyniadau gan bartneriaid ar iCASP yn gyffredinol

“allwn ni ddim peidio â chael iCASP, mae angen iCASP arnom. Ni all unrhyw un arall wneud yr hyn y maent yn ei wneud, ac mae ei angen yn y rhanbarth”

“mae'r enw sydd gan iCASP ar gyfer ymddiriedaeth ac annibyniaeth yn haeddiannol ac mae'n adnabyddus”

“cynyddodd y swm o wybodaeth yn y rhanbarth a datblygodd ffordd wahanol o weithio”

“mae iCASP yn sicr wedi dylanwadu ar sefydliadau gwleidyddol ehangach ... Mae'n beth amhosib ei fesur ond mae hyn wedi bod yn bwerus dros 5 mlynedd iCASP, cyflawniad gwirioneddol.”

“mae iCASP yn rhoi amser i sefydliadau sy'n ymwneud â rheoli dalgylchoedd oedi, meddwl a datrys problemau”

Cyfeiriad y Dyfodol

Mae iCASP yn ceisio ysgogi buddion amgylcheddol a chymdeithasol trawsnewidiol yn Swydd Efrog, a dylanwadu ar fuddsoddiad o £1 biliwn erbyn 2030

- Parhau i hybu gweithio mewn partneriaeth ac ymgorffori arloesedd a gwyddor amgylcheddol flaengar
- Ffurio dulliau rhyngdisgyblaethol sydd o fudd i arloesi o amgylch dŵr, priddoedd, hinsawdd, adfer natur a thirweddau
- Eirioli dros Swydd Efrog i dderbyn buddsoddiad cyllid cenedlaethol a rhyngwladol mewn datrysiadau dalgylch sy'n arwain y byd
- Trwy bartneriaethau, gwella gwerth buddsoddiadau mewn datrysiadau dalgylch

Rhaglen Ymchwil Ansawdd Dŵr Croyw y DU



Amcanion:

- Cryfhau dealltwriaeth o ffynonellau ac ymddygiad llygryddion afonydd
- Cynyddu gwybodaeth a dealltwriaeth ynghylch sut mae llygryddion yn newid o fewn yr amgylchedd a'u heffeithiau
- Llywio polisi
- Llywio gwelliannau i statws ecolegol
- Llywio gwell addasu a lliniaru risgiau

Tîm pencampwyr y rhaglen



Yr Athro Pippa Chapman
Hyrwyddwr y Rhaglen



Farhana Naz
Swyddog Cymorth Prosiect



Yr Athro Joseph Holden
Hyrwyddwr y Rhaglen



Ann Marie Boyle
Cymorth Gweinyddol



Finn Barlow-Duncan
Swyddog Ymgysylltu



Cath Seal
Swyddog Cyfathrebu

Pum Prosiect yn y Rhaglen

- **QUANTUM:** Mesur effeithiau cyfunol gorfaethu, pathogenig ac ecowenwynegol ffermio da byw ar afonydd y DU
- **PACIFIC:** Llwybrau cemegion i ddyfroedd croyw a'u heffeithiau ecolegol
- **LTLS-FE:** Ecosystemau dŵr croyw hirdymor ar raddfa fawr: dadansoddiad a senarios yn y dyfodol o ran ansawdd ac effeithiau dŵr croyw hirdymor a graddfa fawr
- **MOT4Rivers:** Monitro, modelu a lliniaru effeithiau llygredd mewn byd sy'n newid: gwyddoniaeth ac offer ar gyfer afonydd yfory
- **ECOMIX:** Asesu a rheoli effeithiau cymysgeddau o gemegion ar fioamrywiaeth dŵr croyw'r DU mewn byd sy'n newid

- Cyfres fisol o seminarau ar-lein
- Cylchlythyrau a'r cyfryngau cymdeithasol
- Cynhadledd, gaeaf 2024/25
- Gweithdai cofnodi allbynnau a gwella effaith
- Cynhadledd diwedd rhaglen
- Haciau ansawdd dŵr
- Digwyddiadau rhwydweithio i ymchwilwyr gyrfa gynnar
- Digwyddiadau her ansawdd dŵr – mapiau ffordd ar gyfer mynd i'r afael â heriau ymchwil

Seminarau Misol

- Cyflwyniadau gan y prosiectau, academyddion, cyrff anllywodraethol, rheoleiddwyr, ac eraill sy'n ymwneud â'r sector ansawdd dŵr croyw
- Cyfle i drafod canfyddiadau a gwneud cysylltiadau
- Ymunwch â'r rhestr bostio i ddysgu am seminarau'r dyfodol – <http://tinyurl.com/FWQChampsML>

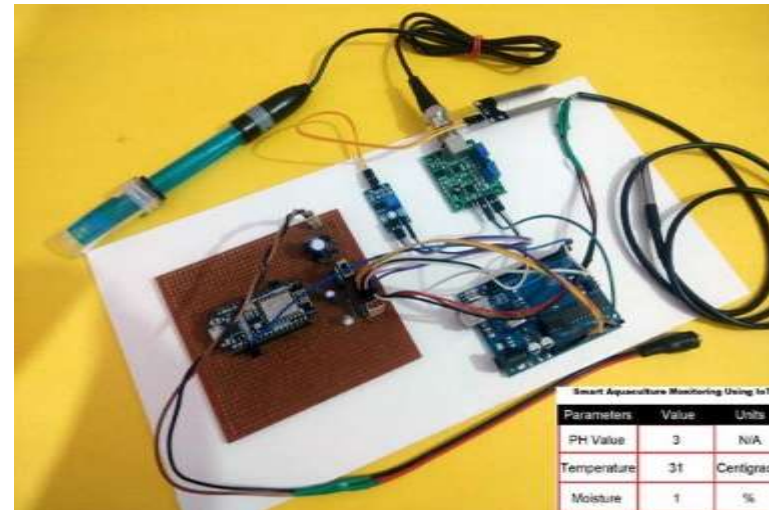
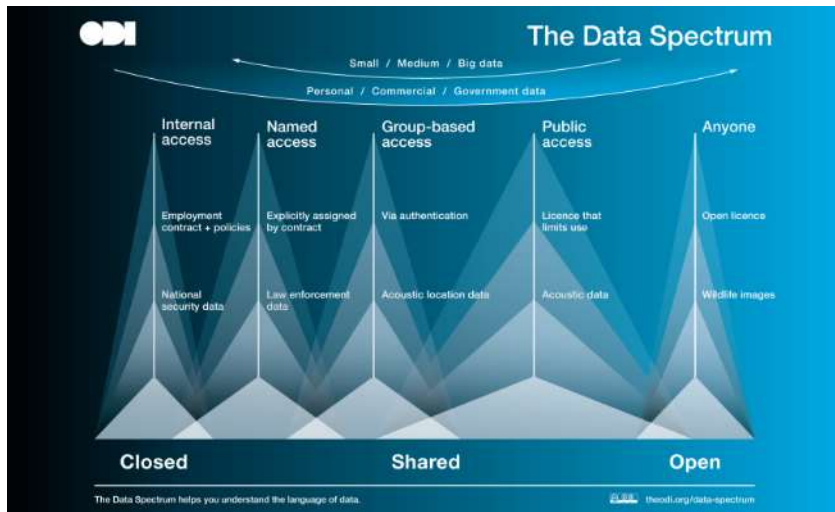
Gellir gweld gweminarau blaenorol yma:

<http://tinyurl.com/FWQWebinars>



Haciau Ansawdd Dŵr Rhyngddisgyblaethol

- Offer a thechnoleg i fonitro ansawdd dŵr
- Archwilio data agored, deallusrwydd artiffisial, synwryddion clyfar
- Cysylltu disgyblaethau a chyflymu datrysiadau technoleg
- Cysylltu â chyfleoedd y sector dŵr



Rhwydwaith Ymchwilwyr Gyrfa Gynnar

- Rhaglen o ddigwyddiadau rhwydweithio a datblygu (arweinyddiaeth, rhannu sgiliau, datrys problemau)
- Cefnogi cydweithrediad/syntheseiddio rhwng ymchwilwyr gyrfa gynnar a phrosiectau
- Lleoliadau effaith



Digwyddiadau herio ansawdd dŵr

- Gweithdai â ffocws ar faterion sy'n dod i'r amlwg
- Defnyddwyr ac ymchwilwyr
- Cyd-ddatblygu llwybrau neu atebion
- Mae allbynnau yn arwain cydweithrediadau a chyllid yn y dyfodol



Rydym am sicrhau bod y rhaglen yn arwain at y canlynol...

- Cymuned ymarfer ryngddisgyblaethol gref ar gyfer ansawdd dŵr
- Allbynnau rhaglen yn llywio polisi ac ansawdd dŵr croyw
- Allforio rhyngwladol
- Systemau dŵr croyw sy'n darparu buddion lluosog ac sy'n gallu gwrthsefyll y newid yn yr hinsawdd a rheoli tir yn well



E-bost:

freshwater@leeds.ac.uk

Gwefan:

<https://water.leeds.ac.uk/fwq-programme>

X: @FreshwaterQual1

